

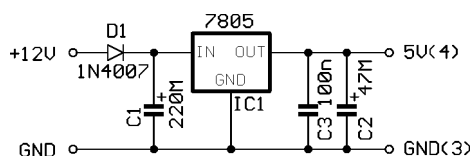
Vzhledem k tomu, že lepší funkční generátory pracují do 20MHz a více, byl čítač doplněn předděličem, který rozšiřuje měřicí rozsah do 50-80 Mhz.

Celkový měřicí rozsah je 0,005 Hz až 50 Mhz bez přepínání.

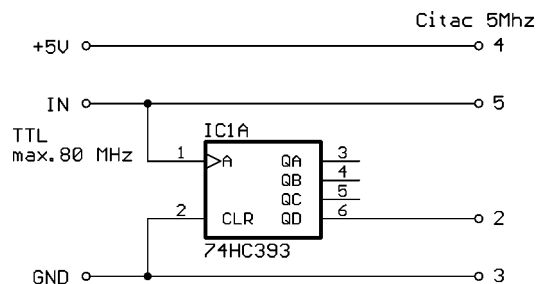
Dále byla deska doplněna o stabilizátor 5V , pro možnost napájení nestabilizovaným zdrojem 7-15V.

Dále je nutná změna programu v mikroprocesoru. Přeprogramování procesoru na tuto verzi je zdarma.

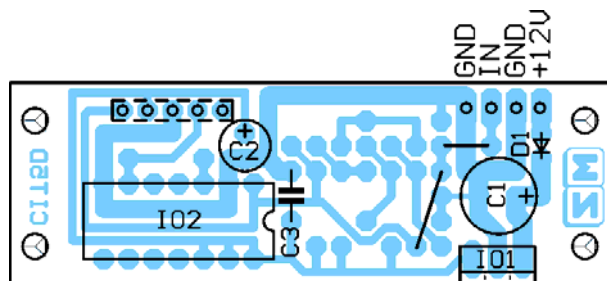
#### Schema zdrojové části



#### Schema předděliče



#### Osazovací výkres



Konektor pájen ze strany spojů.  
Na desce jsou 2 drátové propojky.

#### Rozpiska součástek

C1	220M/25V
C2	47M/10V
C3	100n/63V
D1	1N4007
IO1	7805

III.2009